

**Улаанбаатар хотын хүйтний улирлын агаарын чанарын төлөв байдал
/2020 оны 2 дугаар сар/**

Улаанбаатар хотын агаарын чанарыг гэр хороолол, автозам, орон сууцны хороолол, үйлдвэрийн дүүрэг орчмын 15 цэгт агаар бохирдуулах бодис болох хүхэрлэг хий (SO₂), азотын давхар исэл (NO₂), PM2.5, PM10 тоосонцор, нүүрстөрөгчийн дутуу исэл (CO), озон (O₃) болон цаг уурын үзүүлэлтүүдийг автомат багажаар болон химийн аргаар тодорхойлж байна.

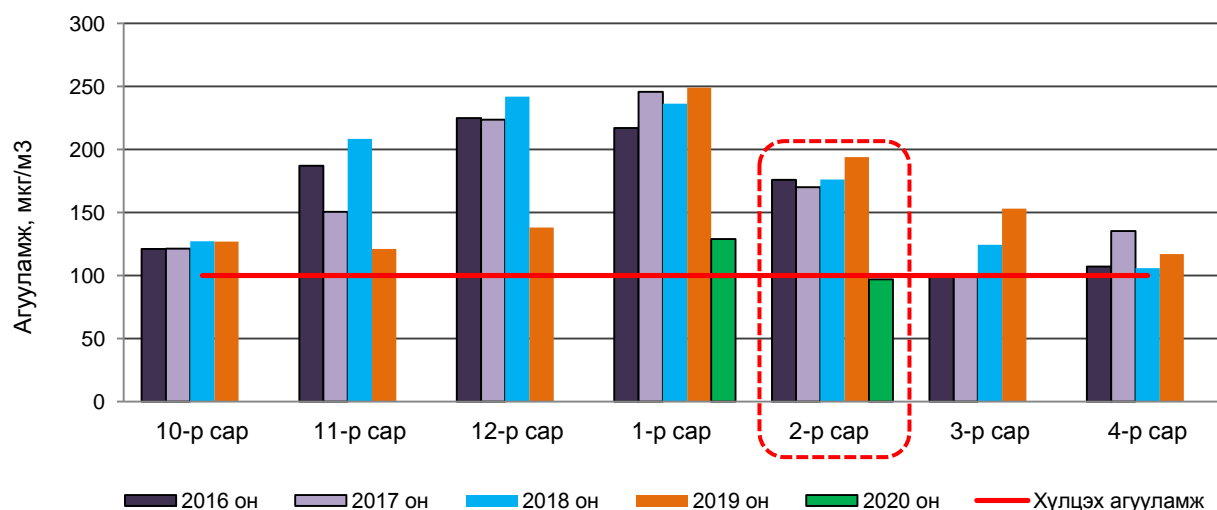
2020 оны хүйтний улирлын 2 дугаар сарын Улаанбаатар хотын агаар дахь агаар бохирдуулах бодисын дундаж агууламжийг өмнөх оны мөн үеийн дундаж агууламжтай харьцуулахад PM10 тоосонцор 97мкг/м³-ээр буюу 50%-иар, PM2.5 тоосонцор 52мкг/м³-ээр буюу 43%-иар тус тус бага, хүхэрлэг хий 30мкг/м³-ээр буюу 64%-иар их, азотын давхар исэл 10мкг/м³-ээр буюу 21%-иар их байлаа.

Бохирдуулах бодисын нэр	Агаарын чанарын стандарт MNS 4585:2016	Дундаж агууламж, мкг/м ³	
	Хүлцэх агууламж, мкг/м ³	2019 оны 2 дугаар сар	2020 оны 2 дугаар сар
PM10 тоосонцор	100	194	97↓
PM2.5 тоосонцор	50	120	68↓
Хүхэрлэг хий, SO ₂	50	47	77↑
Азотын давхар исэл, NO ₂	50	48	58↑

* ↓ бага; ↑ их; ↔ ойролцоо түвшинд /±5%./

Улаанбаатар хотын сүүлийн 5 жилийн хүйтний улирлын гол бохирдуулах бодис тус бүрийн агууламжийг дараах хэсэгт харуулав.

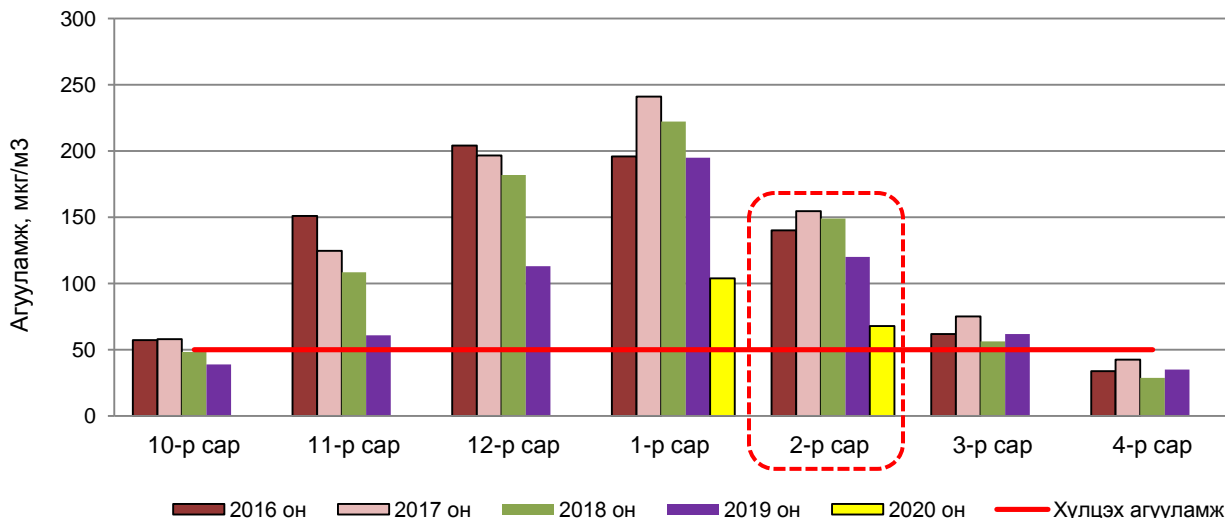
PM10 тоосонцор



Зураг 1. Хүйтний улирлын PM10 тоосонцрын сарын дундаж агууламж, 2016-2020 он

Агаар дахь PM10 тоосонцрын 2020 оны 2 дугаар сарын дундаж агууламжийг 2019 оны мөн үеийн дундаж агууламжтай харьцуулахад 50%-иар бага, Агаарын чанарын стандарт MNS 4585:2016 дахь хүлцэх агууламж /цаашид АЧС дахь ХА гэх/-аас хэтрээгүй байна (Зураг 1).

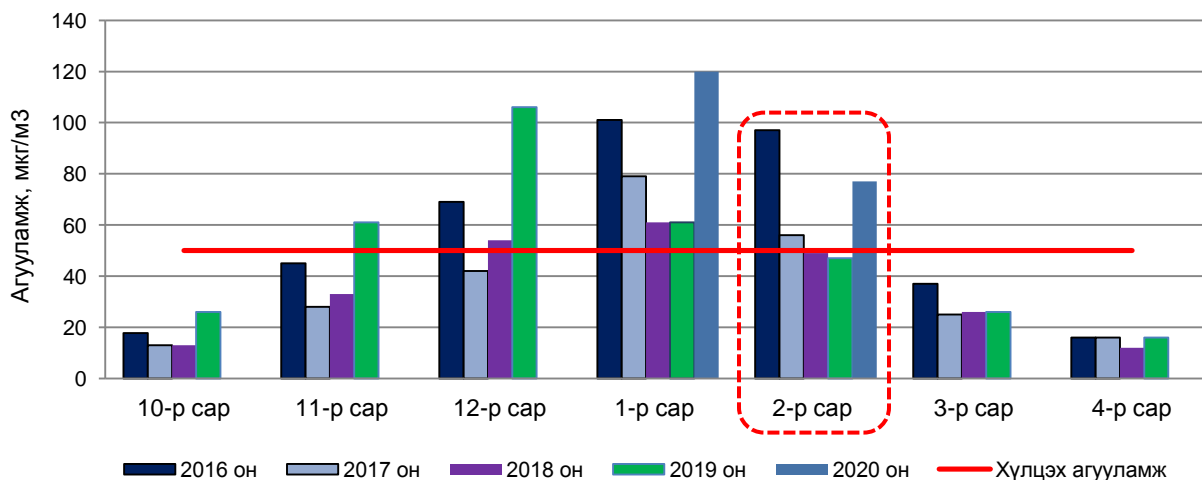
PM2.5 тоосонцор



Зураг 2. Хүйтний улирлын PM2.5 тоосонцрын сарын дундаж агууламж, 2016-2020 он

Улаанбаатар хотын агаар дахь PM2.5 тоосонцрын 2020 оны 2 дугаар сарын дундаж агууламжийг өмнөх оны мөн үетэй харьцуулахад 43%-иар бага, АЧС дахь ХА-тай харьцуулахад 1.4 дахин их байна (Зураг 2).

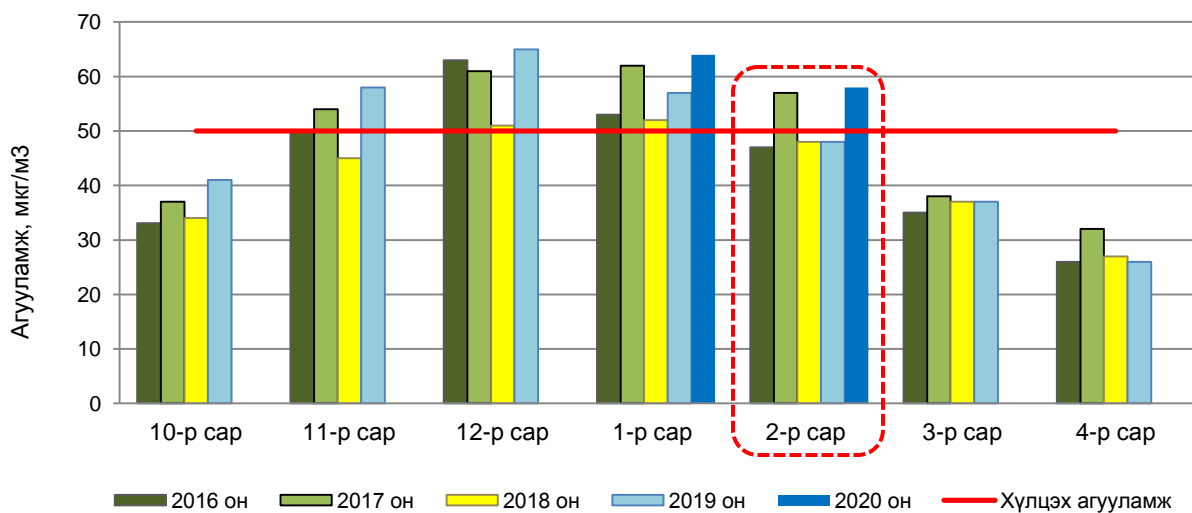
Хүхэрлэг хий (SO₂)



Зураг 3. Хүйтний улирлын хүхэрлэг хийн сарын дундаж агууламж, 2016-2020 он

Агаар дахь хүхэрлэг хийн 2020 оны 2 дугаар сарын дундаж агууламжийг өмнөх оны мөн үетэй харьцуулахад 64%-иар, АЧС дахь ХА-аас 1.5 дахин тус тус их байна (Зураг 3).

Азотын давхар исэл (NO₂)



Зураг 4. Хүйтний улирлын азотын давхар ислийн сарын дундаж агууламж, 2016-2020 он

Азотын давхар ислийн 2020 оны 2 дугаар сарын дундаж агууламжийг 2019 оны мөн үетэй харьцуулахад 21%-ээр их, АЧС дахь 1.2 дахин их байна (Зураг 4).

ЦАГ УУР, ОРЧНЫ ШИНЖИЛГЭЭНИЙ ГАЗАР
ОРЧНЫ ШИНЖИЛГЭЭНИЙ ХЭЛТЭС